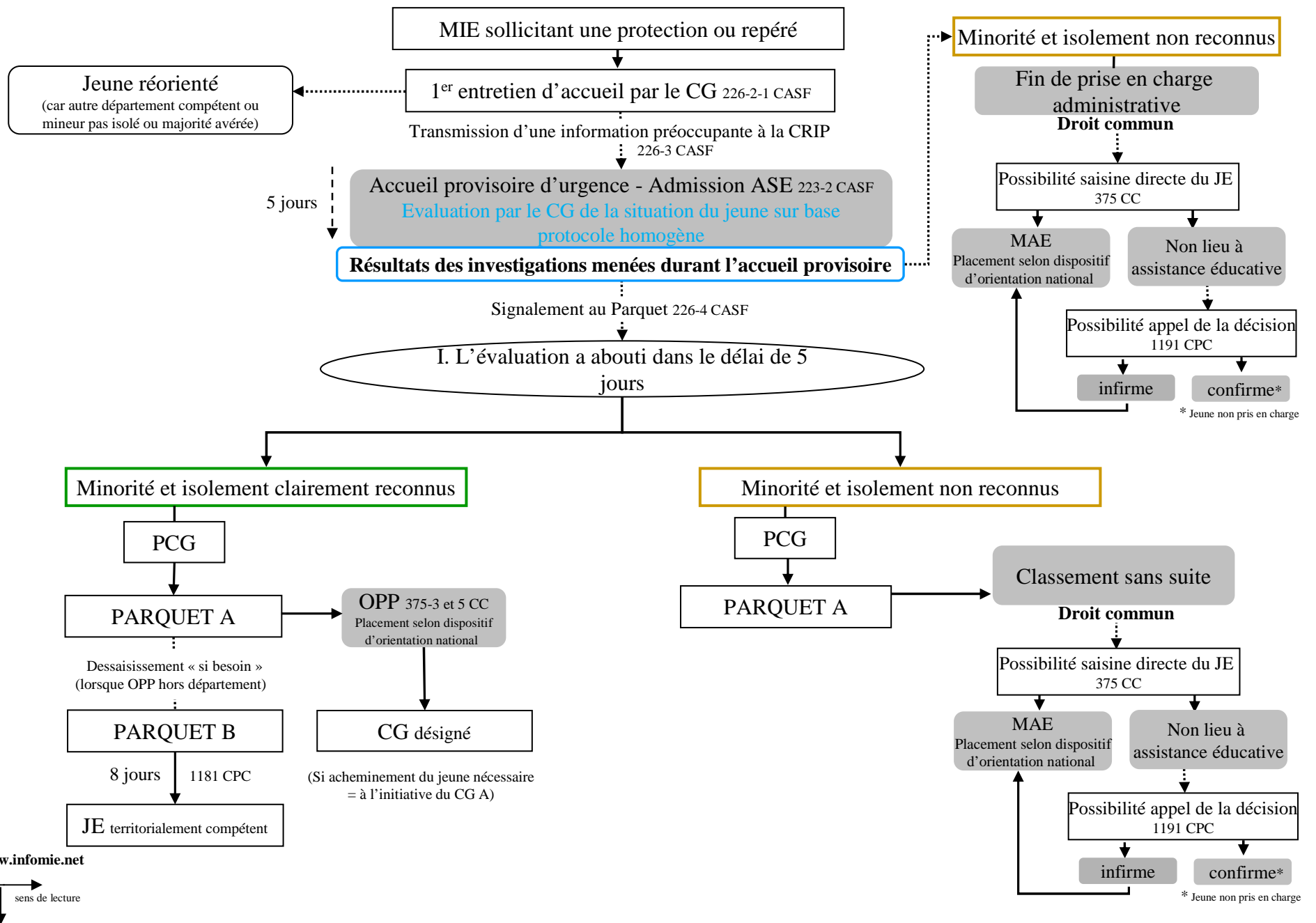
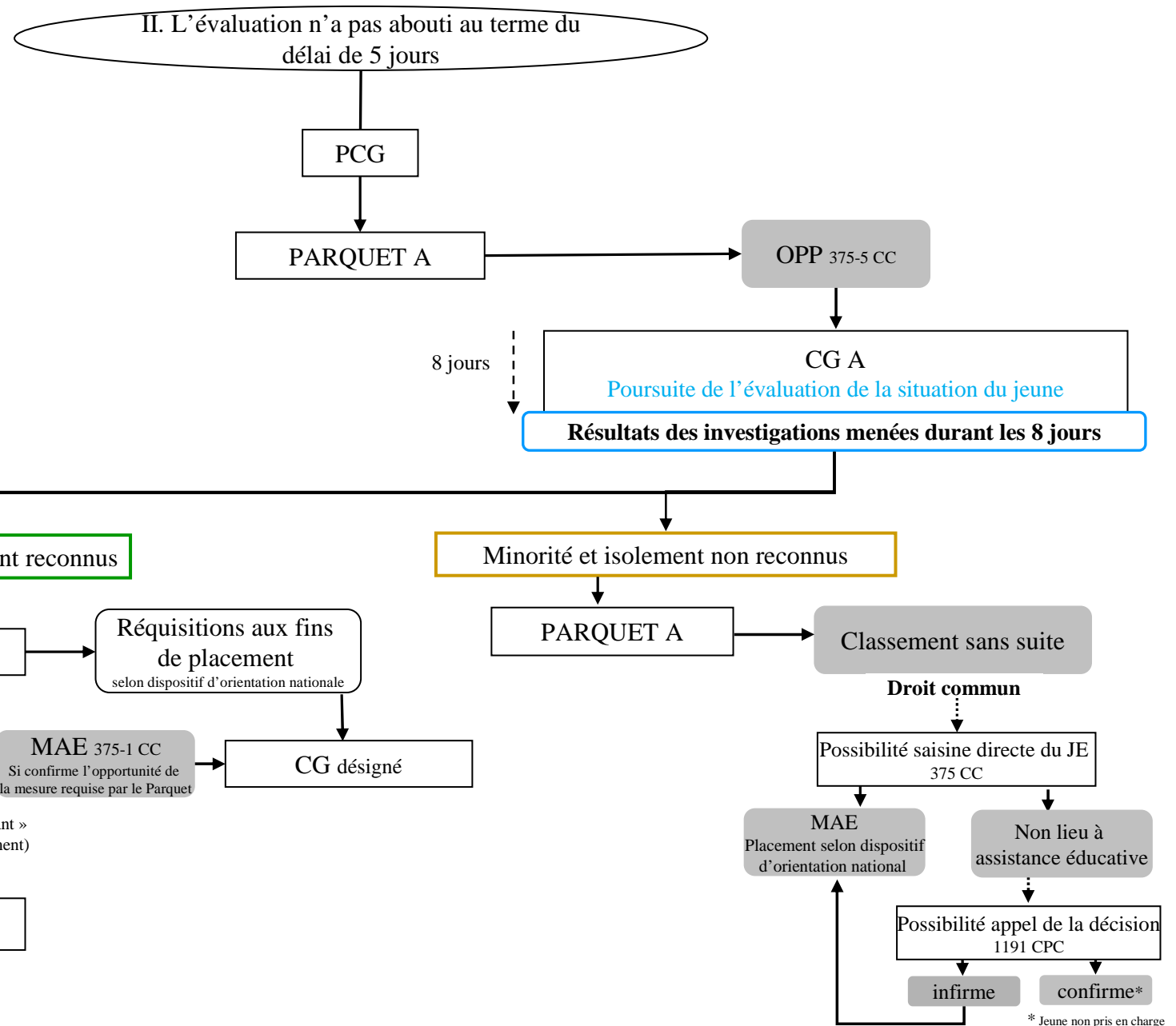


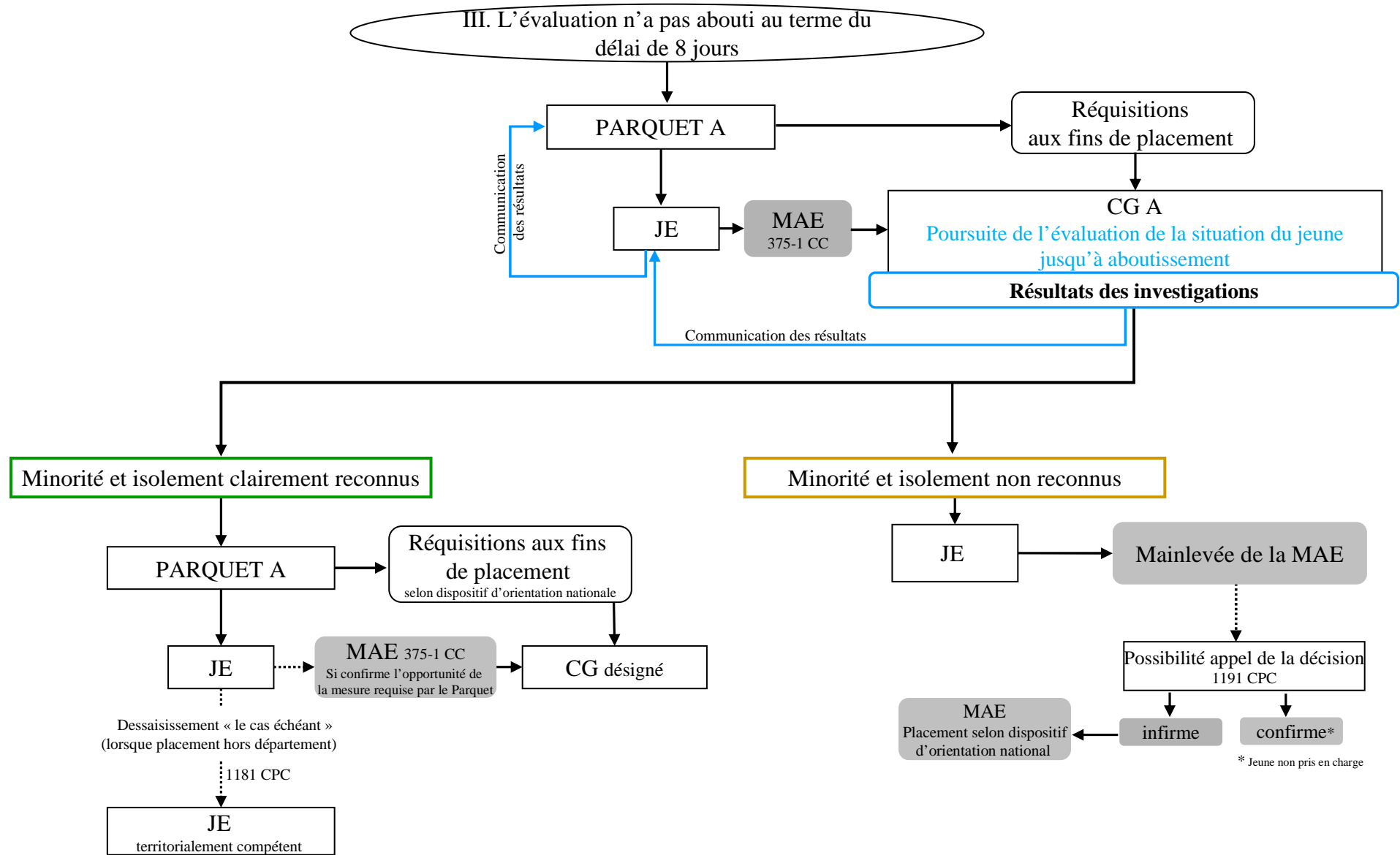
# ARTICULATION DISPOSITIF NATIONAL DE MISE A L'ABRI, D'EVALUATION ET D'ORIENTATION DES MINEURS ISOLES ETRANGERS ET DROIT COMMUN DE LA PROTECTION DE L'ENFANCE (1/3)



# ARTICULATION DISPOSITIF NATIONAL DE MISE A L'ABRI, D'EVALUATION ET D'ORIENTATION DES MINEURS ISOLES ETRANGERS ET DROIT COMMUN DE LA PROTECTION DE L'ENFANCE (2/3)



# ARTICULATION DISPOSITIF NATIONAL DE MISE A L'ABRI, D'EVALUATION ET D'ORIENTATION DES MINEURS ISOLES ETRANGERS ET DROIT COMMUN DE LA PROTECTION DE L'ENFANCE (3/3)



# Glossaire

---

A	Du lieu où le jeune s'est présenté ou a été repéré / Du lieu de placement initial
B	Du lieu de placement définitif
CG désigné	Conseil Général du lieu où le jeune s'est présenté ou a été repéré / Du lieu de placement initial ou Du lieu de placement définitif
ASE	Aide Sociale à l'Enfance
CRIP	Cellule de Recueil des Informations Préoccupantes
CG	Conseil Général
PCG	Président du Conseil Général
JE	Juge des Enfants
MAE	Mesure d'Assistance Educative
OPP	Ordonnance de Placement Provisoire
CASF	Code de l'Action Sociale et des Familles
CC	Code Civil
CPC	Code de Procédure Civile