

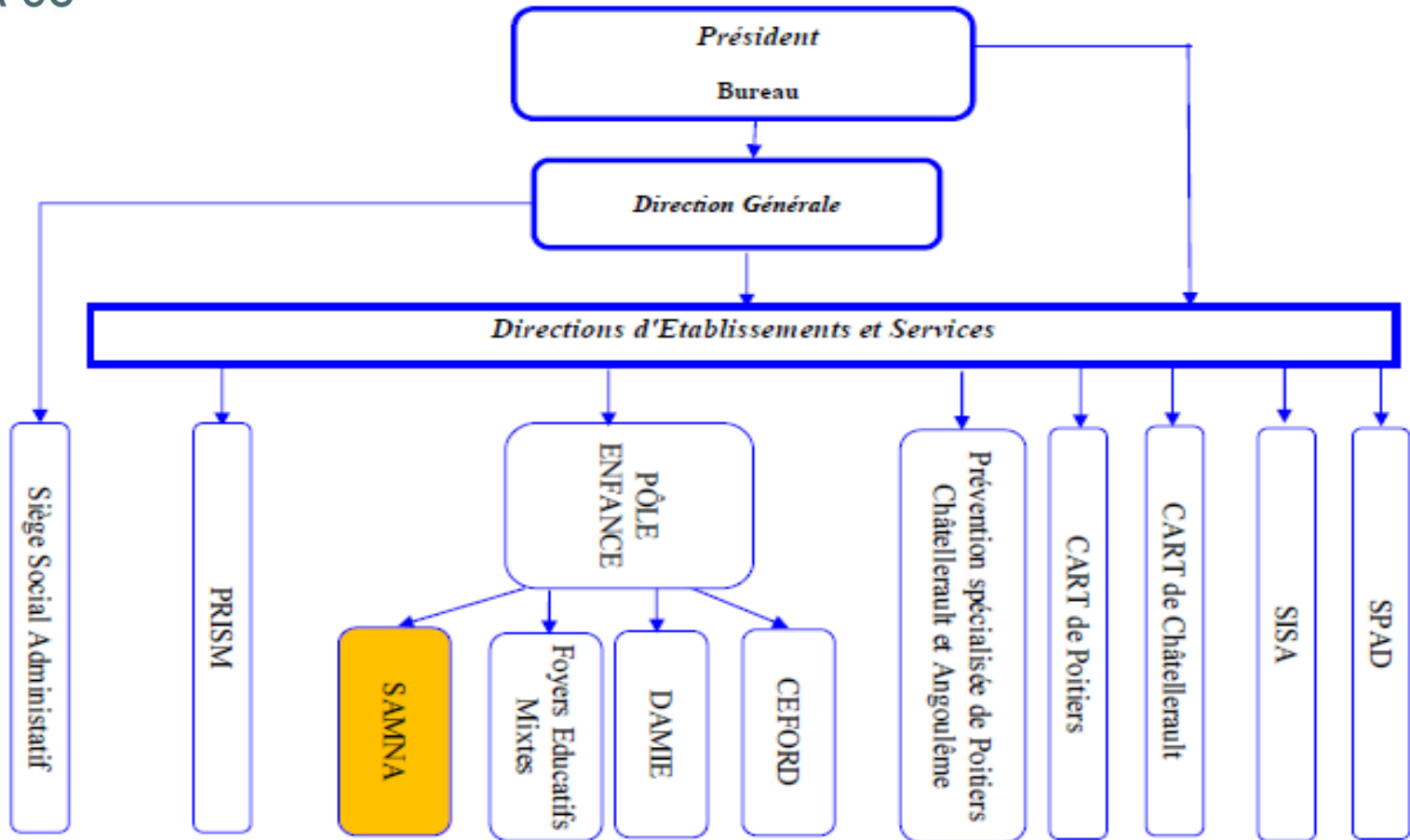


SERVICE D'ACCUEIL  
POUR MINEURS  
NON ACCOMPAGNÉS  
S.A.M.N.A. 86

*ADSEA 86 - Pôle Enfance – 8 allée du Parchemin – 86180 BUXEROLLES*



# Organigramme de l'ADSEA





ADSEA 86

## Le SAMNA, un service fondé sur des principes :

- **L'insertion** : chaque appartement du SAMNA est situé à proximité des établissements scolaires et/ou lieu de formation professionnelle,
- **Un accompagnement cohérent** : une équipe pluridisciplinaire, qualifiée, connaissant le public et le territoire,
- **Une efficience plurielle au profit des jeunes** : le partenariat et le réseau,
- **Une attention particulière à l'accueil des jeunes filles** : mise en place d'outils spécifiques,
- **Une intégration locale réussie = l'implication à l'échelle du territoire.**

Vivre ensemble

Mobilité

ACCUEIL

Parcours

Socialisation

Insertion

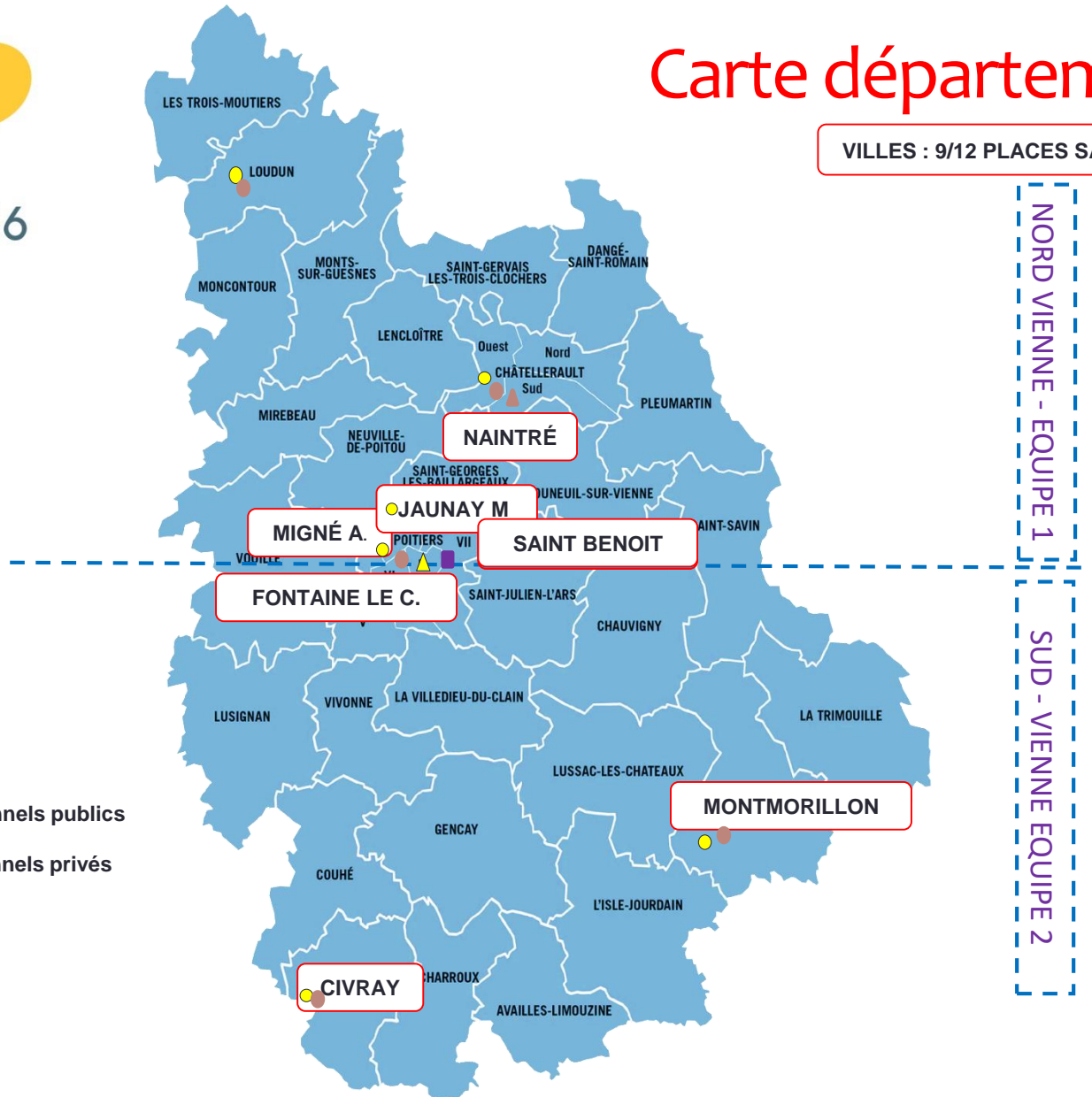
Citoyenneté

AUTONOMIE



# Carte départementale

VILLES : 9/12 PLACES SAMNA (sauf St Benoit 6)



NORD VIENNE - EQUIPE 1  
SUD - VIENNE EQUIPE 2

- Lycées Publics
- Lycées Professionnels publics
- ▲ Lycées Privés
- ▲ Lycées professionnels privés
- EREA



# Organigramme pour 70 jeunes

**Direction du Pôle Enfance**

**SAMNA 86**

**Equipe 1 : Nord Vienne**

**Equipe 2 : Sud Vienne**

**Chef de Service (1ETP)**

**Chef de Service (1ETP)**

**Secrétariat (1ETP)**

Educateur spécialisé	(1ETP)
Educateur scolaire	(1ETP)
Educateur technique	(1,5ETP)
Assistant Social	(1ETP)
TISF	(1ETP)

Educateur spécialisé	(1ETP)
Educateur scolaire	(1ETP)
Educateur technique	(1,5ETP)
Assistant Social	(1ETP)
TISF	(1ETP)



# Description d'une journée au SAMNA

## HORAIRES DE LEVER

Selon l'emploi du temps des jeunes  
scolarisés ou en formation

8h30 pour les jeunes qui n'ont pas encore  
de projet professionnel

Week-ends : horaires libres

## LA JOURNÉE

Jeunes inscrits  
dans le cursus

- **Scolarité**
- **Formation**
- **Stage**

- **Educateur technique**  
(aide à l'insertion, activités...)
- **Educateur scolaire**  
(apprentissage, aides aux démarches)
- **Educateur spécialisé**  
(accession à l'autonomie...)
- **Équipe pluridisciplinaire**  
(activités, santé...)

Intervention  
du SAMNA

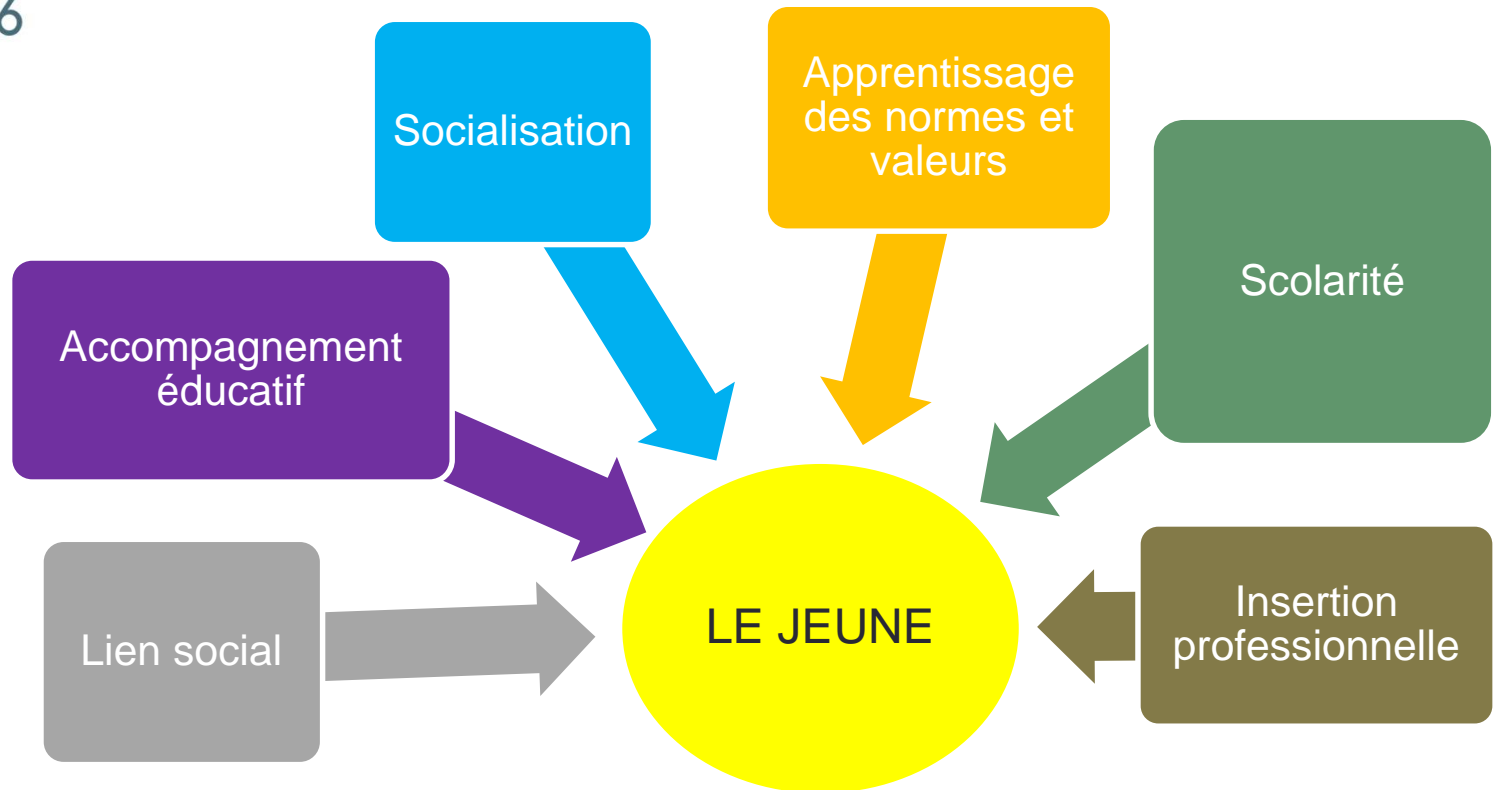
## HORAIRES DU COUCHER

**Sorties exceptionnelles** (préalablement abordées avec l'équipe, ces  
horaires peuvent être adaptées)

22h30 en semaine

Minuit les week-ends

# Schéma de l'insertion



## L'insertion, de l'autonomie relationnelle à l'autonomie sociale :

*1<sup>er</sup> mouvement* : une mise en relation et en lien par rapport aux autres et à soi-même,

*2<sup>ème</sup> mouvement* : de l'autonomie relationnelle à l'autonomie sociale : acquisition des gains d'indépendance (insertion scolaire, professionnelle, sociale...)



## Le SAMNA s'inscrit selon :

- ⇒ **Les textes de loi** (Déclaration des droits des enfants, ordonnance du 21/12/00 créant le CASF, loi 2002 – 2 rénovant l'action sociale et médico sociale, loi du 04/03/02 relative à l'autorité parentale, loi du 2/01/04 relative à l'accueil et à la protection de l'enfance, lois du 5/03/07 réformant la protection de l'enfance et relative à la prévention de la délinquance...),
- ⇒ **Les Recommandations de Bonnes Pratiques Professionnelles de l'ANESM,**
- ⇒ **Le respect du droit des usagers** (outils de la loi 2002-2),
- ⇒ **La participation des usagers,**
- ⇒ **La politique de prévention de la maltraitance.**





## Le SAMNA opérationnel en septembre 2017

- ⇒ Mairies prêtes à l'accueil (validation par écrit des Conseils Municipaux)
- ⇒ Engagement par écrit des Missions Locales d'Insertion, des clubs sportifs, et autre tissu associatif
- ⇒ Appartements localisés
- ⇒ Scolarité garantie par l'Inspecteur de l'Education nationale chargé de l'information et de l'orientation (partenariat établi)



*Merci de votre attention*